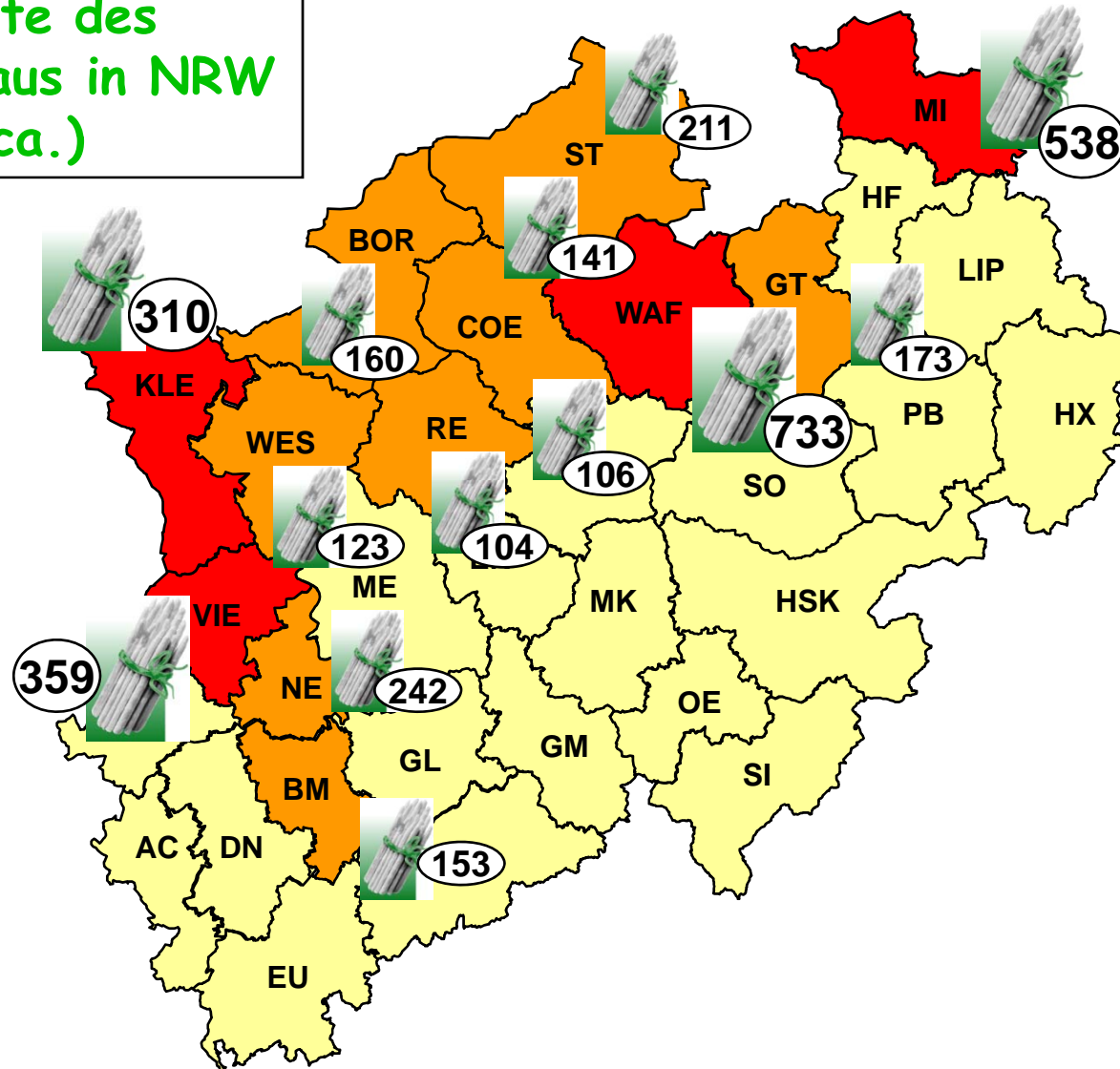


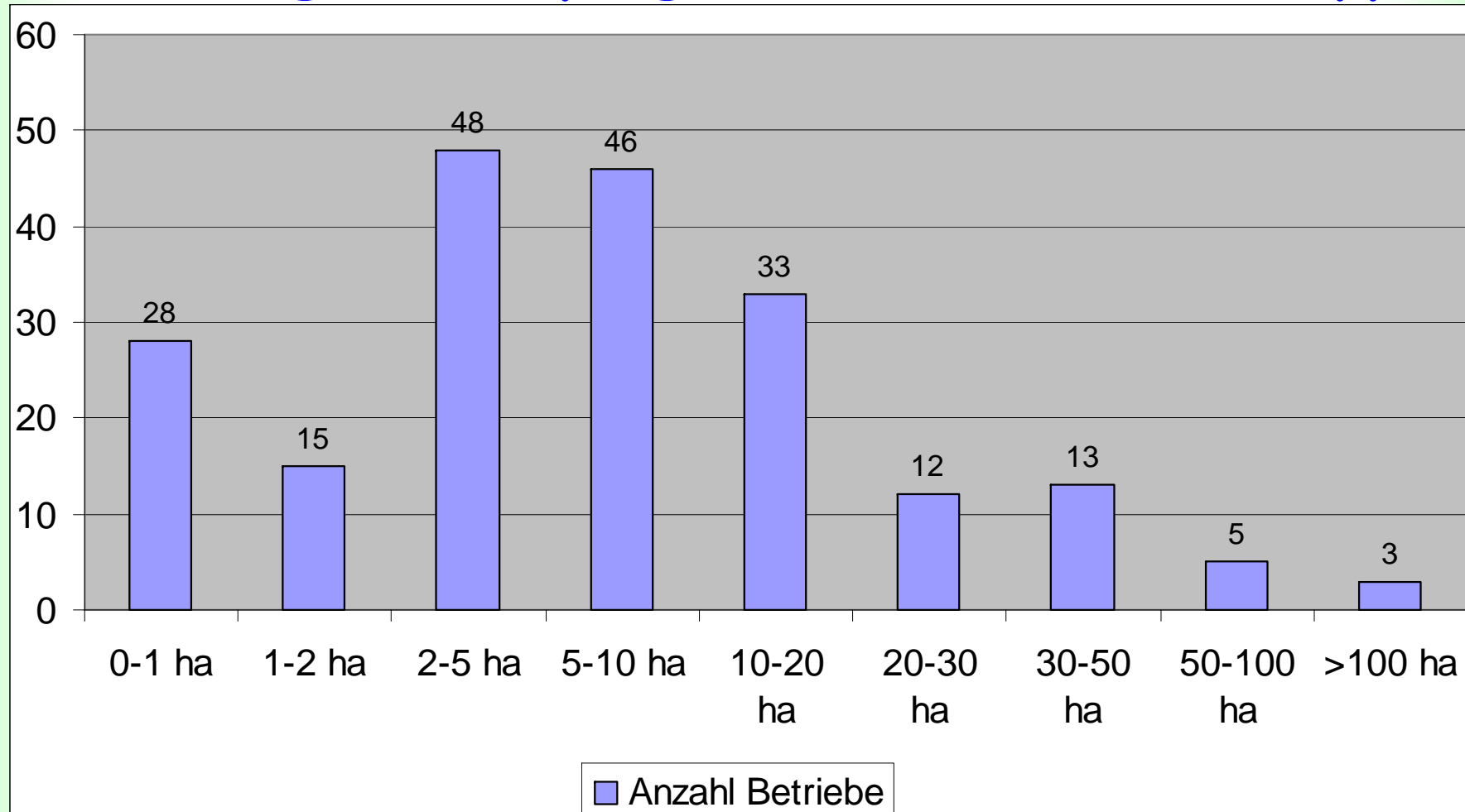
Entwicklung des Spargelanbaus in Nordrhein-Westfalen



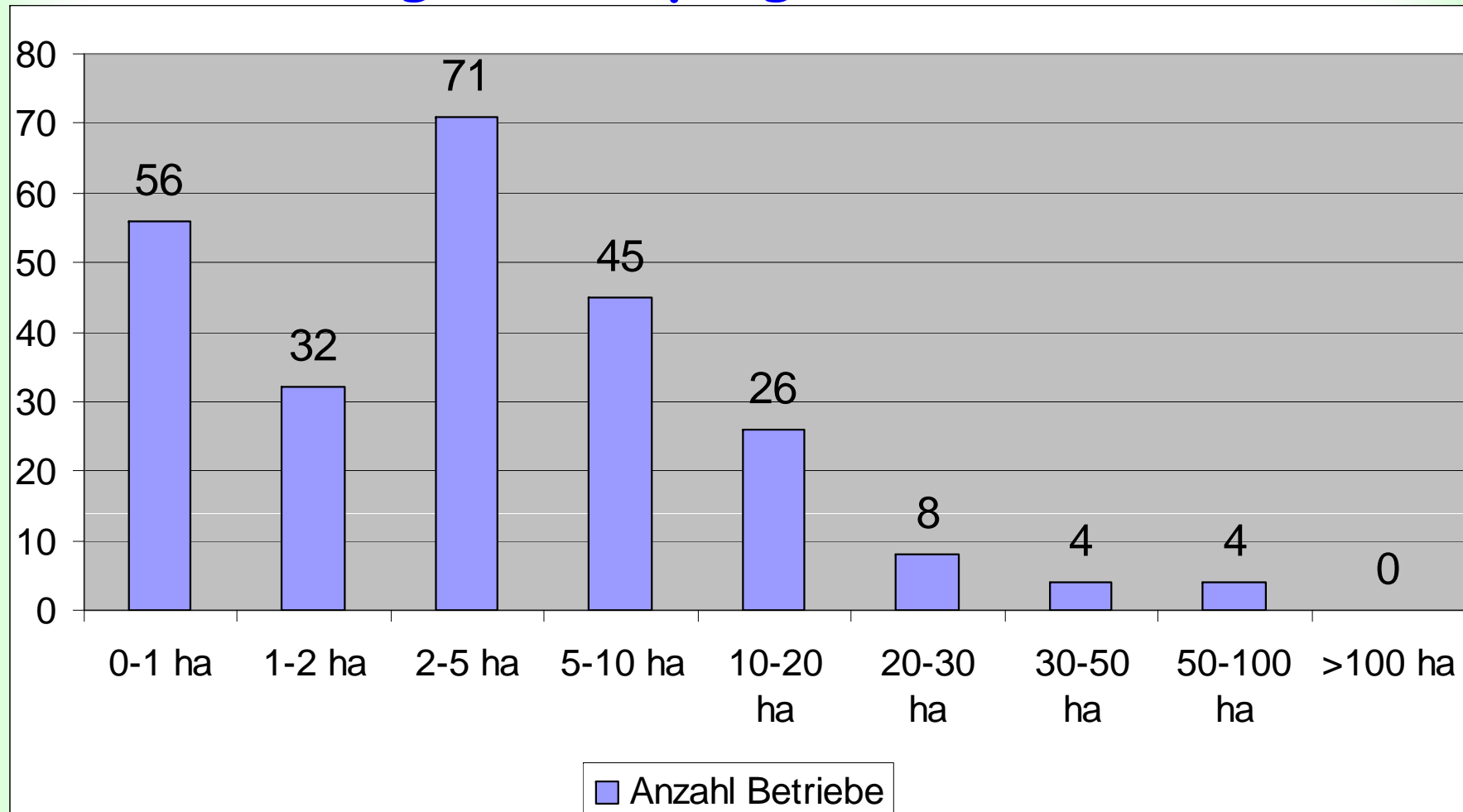
Schwerpunkte des
Spargelanbaus in NRW
(in Hektar ca.)



Betriebsgrößen Spargelanbau Westfalen-Lippe



Betriebsgrößen Spargelanbau Rheinland



Spargelland Nordrhein-Westfalen

Westfalen-Lippe

203 Betriebe mit insgesamt 2658 Hektar Anbaufläche
(Ertrags- und Junganlagen)

Rheinland

246 Betriebe mit insgesamt 1526 Hektar Anbaufläche
(Ertrags- und Junganlagen)

Insgesamt

449 Betriebe mit 4184 Hektar*

* davon ca. 500 ha Junganlage

Spargelland Nordrhein-Westfalen

ca. 16.500 Tonnen Spargel werden jährlich von den nordrhein-westfälischen Spargelanbauern geerntet

etwa 20% der Gesamtdeutschen Produktion

Absatz

70% ab Hof, über Wochenmärkte und Verkaufsstände

10% an Gaststätten

20% über den Großhandel, LEH und Discounter

Ernteverfrühung durch Minitunnel

- Zunehmende Tendenz bei Einsatz dieser Verfrühungsmethode in frühen Spargelsorten
- Doppelabdeckung
 1. Auflage = Schwarz-weiße Thermofolie
 2. Auflage = Transparente Folie über gebogenen Federstahlstäben
- Einsatz in Bleich - und Grünspargel* möglich

ohne Schwarz-Weiße Thermofolie

Ernteverfrüfung durch Minitunnel

- Zusätzliches Luftpolster über dem Damm
 - Erwärmt sich rascher und dauerhafter
 - dient als Wärmedepot für den Damm
- => Auskühlung des Bodens wird unterbunden
- => Temperatursoll für Austrieb wird früher erreicht
- => Verfrühter Erntebeginn
(max. 8-10 Tage vor Standardabdeckung (Schwarz))
- => Erhöhter Anteil Klasse I- Ware möglich